



COMUNE DI BRENTA



COMUNE DI CITTIGLIO

Provincia di Varese

COMUNE DI BRENTA

Piano di Governo del Territorio DOCUMENTO DI PIANO



Vincoli geologici e normativi
e aree servite da fognatura

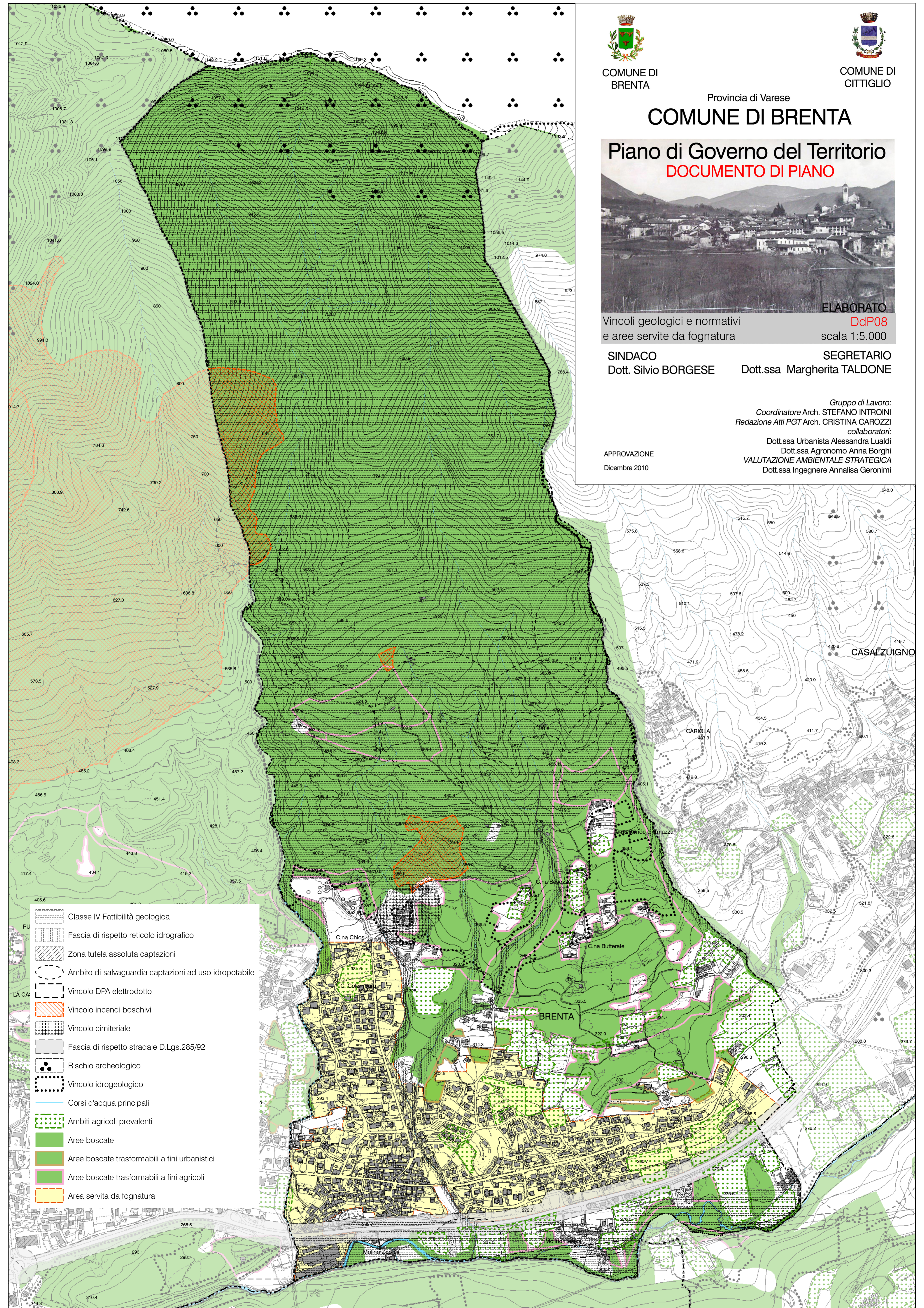
ELABORATO
DdP08
scala 1:5.000

SINDACO
Dott. Silvio BORGESSE

SEGRETARIO
Dott.ssa Margherita TALDONE

Gruppo di Lavoro:
Coordinatore Arch. STEFANO INTROINI
Redazione Atti PGT Arch. CRISTINA CAROZZI
collaboratori:
Dott.ssa Urbanista Alessandra Lualdi
Dott.ssa Agronomo Anna Borghi
VALUTAZIONE AMBIENTALE STRATEGICA
Dott.ssa Ingegnere Annalisa Geronimi

APPROVAZIONE
Dicembre 2010



- Classe IV Fattibilità geologica
- Fascia di rispetto reticolo idrografico
- Zona tutela assoluta captazioni
- Ambito di salvaguardia captazioni ad uso idropotabile
- Vincolo DPA elettrodotto
- Vincolo incendi boschivi
- Vincolo cimiteriale
- Fascia di rispetto stradale D.Lgs.285/92
- Rischio archeologico
- Vincolo idrogeologico
- Corsi d'acqua principali
- Ambiti agricoli prevalenti
- Aree boscate
- Aree boscate trasformabili a fini urbanistici
- Aree boscate trasformabili a fini agricoli
- Area servita da fognatura